

Soluciones

La evaluación poligráfica, mide reacciones fisiológicas asociadas a riesgos de delincuencia laboral en procesos de: pre empleo, permanencia y específicos. Previo acuerdo definimos áreas de riesgo o información a evaluar, diseñando un formato de prueba eficaz y preciso que le ayudará al empresario a identificar riesgos para su negocio.

Evaluación Pre empleo

Es el tipo de examen que determina la confiabilidad de un candidato a ocupar una vacante. En ésta se indagan temas considerados de riesgo para los valores y la seguridad de su empresa, tales como:

- Antecedentes delictivos
- Consumo de drogas ilegales
- Vínculos con grupos delictivos
- Beneficios indebidos.

Evaluación de permanencia

Evaluamos a sus empleados para valorar si se conducen con veracidad al dar testimonio sobre:

- Robos en el empleo
- Manejo de información confidencial.
- Fraudes
- Beneficios Ilícitos.
- Vínculos con delincuencia
- Consumo de drogas

Evaluación Especifica

Examina el testimonio de una persona ante un hecho delictivo o un evento concreto del cual se quiera saber la presunta responsabilidad o involucramiento.



Control de riesgos en fraudes y delincuencia laboral



En la actualidad el sector empresarial necesita mejores sistemas de vigilancia para evitar riesgos con respecto a conductas ilícitas laborales por parte de los miembros de la organización, entre los casos más frecuentes están actos de robo de dinero, mercancía e información sensible, en estos caso en el 34 % de las casos está presente corrupción, esta consiste en que el empleado toma una decisión o realiza una acción perjudicial para su empleador a cambio de un beneficio que puede o no ser monetario, los ejemplos mas comunes se relacionan con sobornos, conflictos de intereses y extorsión.

En México el porcentaje de empresas afectadas por fraudes ocupacional (robo interno) es de 63% y las perdidas que generan estos eventos rondan entre un 2 y un 5 % de los ingresos, esto según estudios de la ACFE, la firma Kroll y KPMG

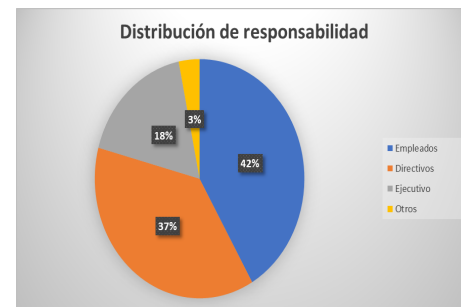
"Prevenir es mejor que curar y para proteger el negocio de de perdidas es indispensable identificar, evaluar y evitar amenazas relacionadas con prácticas corruptas, lavado de dinero, actos corporativos ilícitos, robo o fraude"

En este caso las empresas caen en "exceso de confianza", por la falta de procedimientos para realizar evaluaciones anticorrupción y antifraude.

En 77% de los casos de fraude corporativo hay empleados involucrados, según el Reporte de las Naciones generado por la Asociación de Examinadores de Fraude Certificados (ACFE)

Es indispensable valorar los procesos de reclutamiento para conocer la reputación y trayectoria del personal interno, acompañado de una cultura de "cero tolerancia" ante actos corruptos.

Así se distribuye la responsabilidad de personas al interior de una organización en un acto ilícito:



Los factores de protección se asocian con una probabilidad disminuida de que ocurran estas conductas y por lo tanto de que se presenten efectos positivos, específicamente cuando el individuo está expuesto a eventos adversos uno de estos factores de protección es la utilización de exámenes de control de confianza,

Poligrafía Integral del Caribe S. de R.L. de C.V.
Republica del Salvador lote 3 casa 5
Residencial las Americas, Cancún Quintana Roo.
Tel: (998) 138 82 30
WhatsApp: 998 134 8659
contacto@poligrafiadelcaribe.com.mx
Wwww.poligrafiadelcaribe.com.mx